




Informatiebijeenkomst

Windpark de Pals



F. d'Haens, P. Sjoerds, R. Kloet, F. de Jong 8 april 2026



Inhoud

1. Opening
2. Over Windpark de Pals
3. Effecten op de omgeving
4. Natuurcompensatie
5. Werkzaamheden en bouwplanning
6. Opbrengsten en participatie
7. Op de hoogte blijven
8. Vragenronde



1. Opening

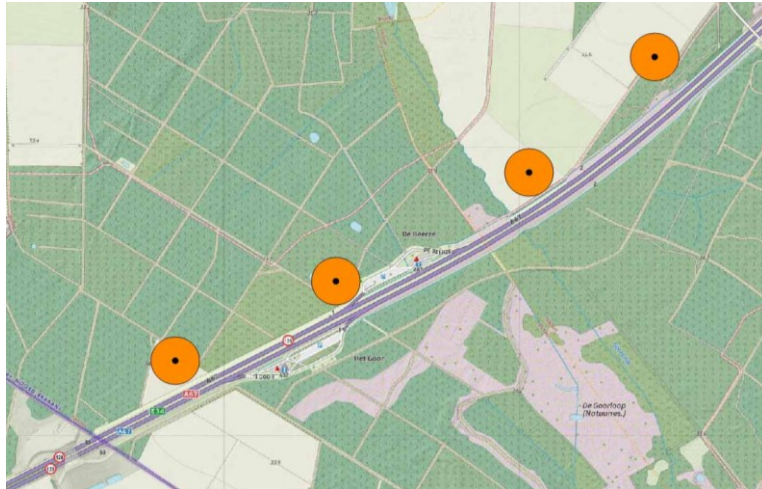
Door wethouder Fons D'Haens

- Doel: informeren stand van zaken
- Terugblik: van plan (2017) naar uitvoering (2026)
- Rolverdeling: Renewable Factory (initiatiefnemer en verantwoordelijk voor realisatie en communicatie), Gemeente Bladel (begeleidt het proces en houdt toezicht)
- Inhoud presentatie: over het windpark, effecten op de omgeving, natuurcompensatie, planning en werkzaamheden en opbrengsten



2. Over Windpark de Pals

- 4 Nordex N163 windturbines.
- Ashoogte 158,5 m. meter, rotortiphoogte 240 m.
- 5,9 MW per windturbine (circa 8.000 pk).
- Groene energie productie voor 22.000 huishoudens in Bladel.

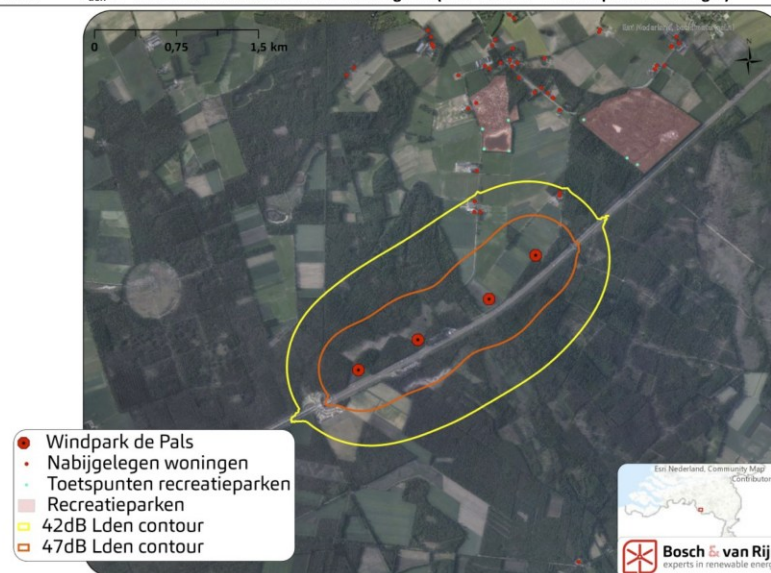


3. Effecten op de omgeving - geluid

Welke regels gelden voor geluid, natuur, obstakelverlichting en slagschaduw, en hoe houden we dit in de gaten?

- Het gaat om de oranje contour, hier mogen primair geen woningen binnen vallen.
- De gele contour is een referentiecontour, om aan te geven wat het verschil tussen 47dB en 42dB Lden is.
- Norm voor windpark is 44 dB Lden
- Wij rapporteren jaarlijks de geluidsproductie van het windpark.

Figuur 12 Lden 47- en 42 dB-contour van de VKA bovengrens (SWT-DD-145 4.5MW op 165m ashoogte)



3. Effecten op de omgeving - natuur

Welke regels gelden voor geluid, natuur, slagschaduw en obstakelverlichting, en hoe houden we dit in de gaten?

Vanuit de Wet Natuurbescherming ontheffing en zorgplicht zijn er verschillende verplichtingen

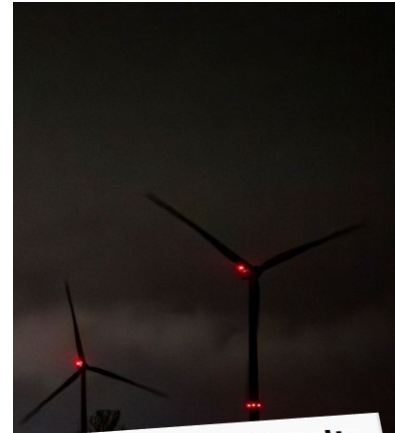
- Vleermuizen
 - Stilstand tijdens kritieke periodes (windstil en droog)
- Gladde slang en amfibieën
 - Verplaatsen in bouwfase, compensatie realiseren vóóraf
- Vogels
 - Buiten broedseizoen, broedvogelcheck



3. Effecten op de omgeving - obstakelverlichting

Welke regels gelden voor geluid, natuur, obstakelverlichting en slagschaduw, en hoe houden we dit in de gaten?

- Vanuit de wetgeving moeten windturbines boven de 150 meter tiphoogte voorzien worden van obstakelverlichting, afhankelijk per project, verlichting op de gondel en eventueel mast.
- Windturbines (obstakels) moeten zichtbaar zijn voor hulpdiensten. Overdag wit licht, 's avonds rood licht.
- Dit kan vast brandend of knipperend, WP de Pals krijgt vast brandend op de 4 windturbines. Vastbrandend geeft een rustiger beeld (mogelijk voor korte periode)
- WP de Pals vraagt na oplevering een vergunning bij de luchtvaartautoriteit voor transpondertechniek. Via een transponder gaat de obstakelverlichting alleen aan als lokaal vliegverkeer het windpark nadert.



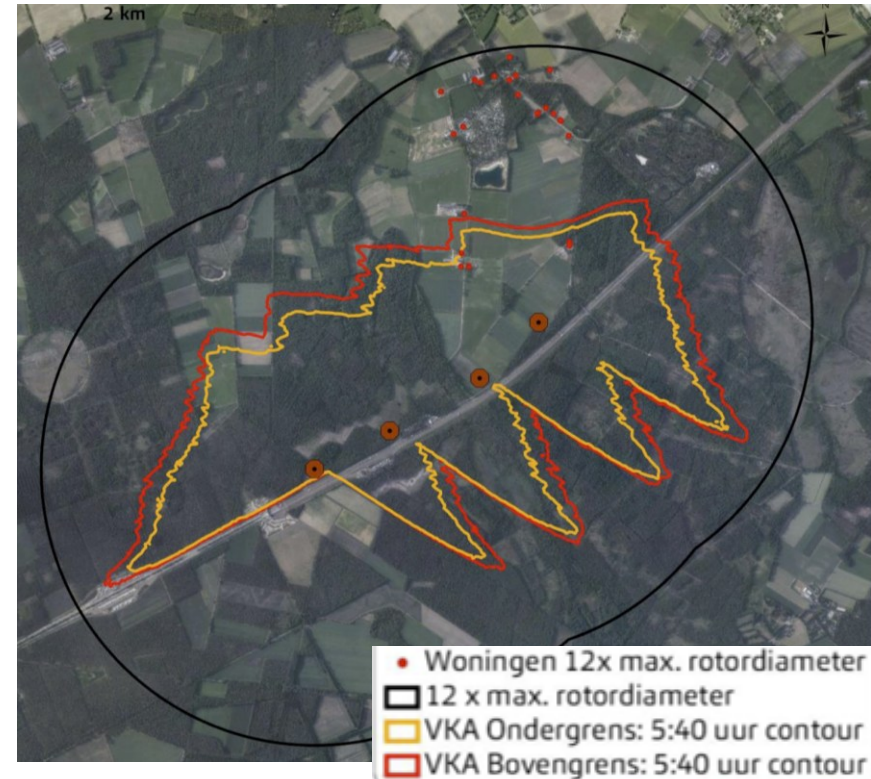
**Lampen Windpark Fryslân eindelijk uit:
vergunning voor radar is binnen**



3. Effecten op de omgeving - slagschaduw



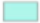
Welke regels gelden voor geluid, natuur, obstakelverlichting en slagschaduw, en hoe houden we dit in de gaten?

- De rode contour geeft de slagschaduw grens aan wat wettelijk mag, 5:40 uur.
- Dit wil niet zeggen dat woningen buiten deze contour geen slagschaduw krijgen.
- De afspraak is dat geen 1 woning slagschaduw zal krijgen op de vensters.
- Bij zonnig weer met kleinere wolken in de lucht, kan er op bepaalde momenten een korte tijd (minuten) slagschaduw optreden, omdat de windturbines beveiligd zijn tegen continu uit en aan gaan.



4. Natuurcompensatie

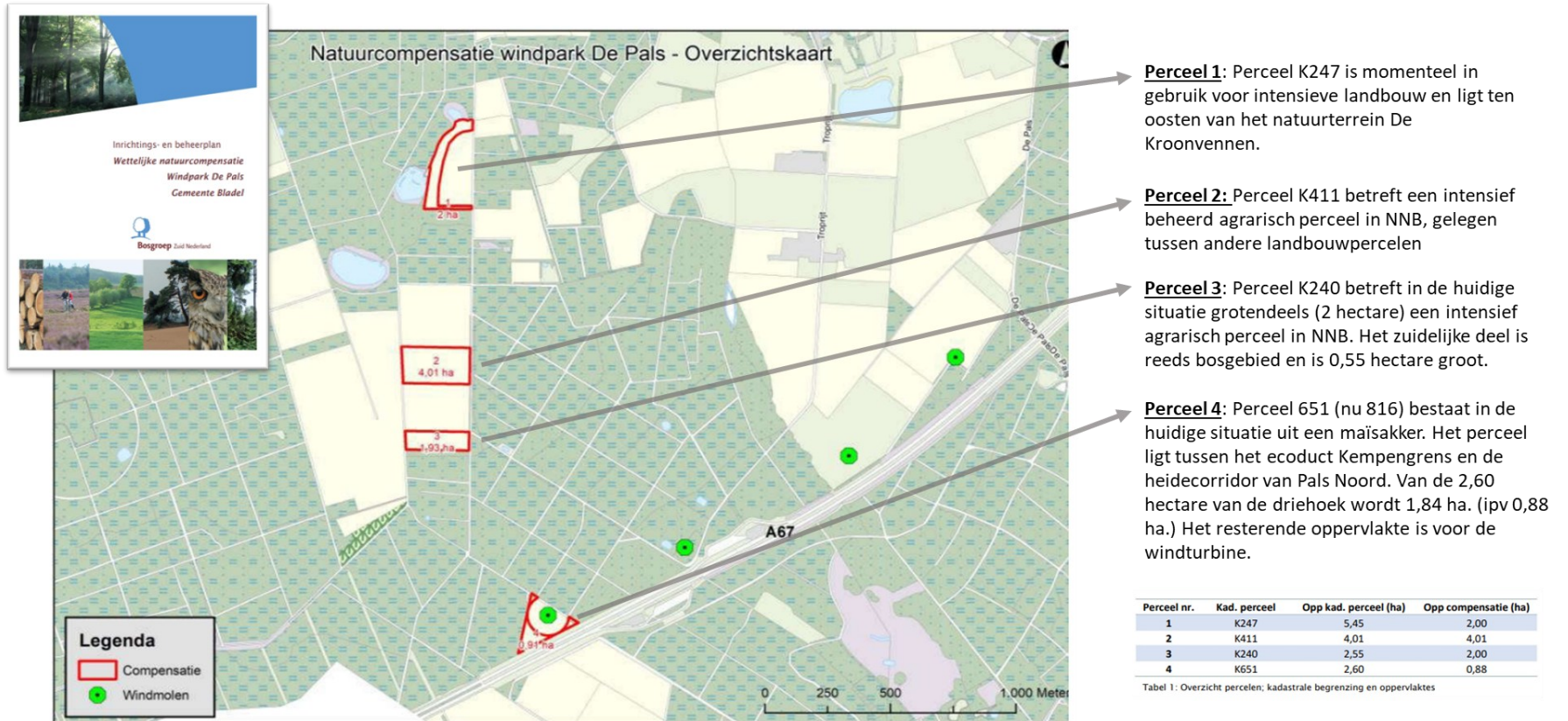
- 8,8 ha wettelijk verplichte compensatie
- Inrichtings- & beheerplan opgesteld door Bosgroep Zuid Nederland
- 52 ha extra natuur: versterkt het gebied rondom het windpark voor dieren, planten en bezoekers.

| Legenda | |
|---|------------------------|
|  | Overige inrichting |
|  | Wettelijke compensatie |
|  | WTG area |
|  | Crane areas hatch |
|  | Access roads - hatch |

| | |
|---------------|---|
| Titel: | Overzicht gewenste ontwikkeling Bladel |
| Datum afdruk: | 8 mei 2019 |
| Formaat: | A4 |
| Auteur: | J. P. (Piet) Cox |
| Projectnr.: | 19011525 |
| Status: | Definitief |
| Kaarter: | 1/1 |
| Schaal: | 1:15.000 |
| Projectie: | Rijksdriehoekstelsel (EPSG 28992) |
| Ondergrond: | Basisregistratie Topografie, CC-BY Kadaster, 2019 |



4. Natuurcompensatie – wettelijke 8,8 hectare



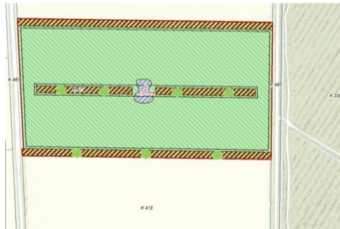
Figuur 22. Compensatiegebieden voor Windpark De Pals.

4. Natuurcompensatie – inrichting

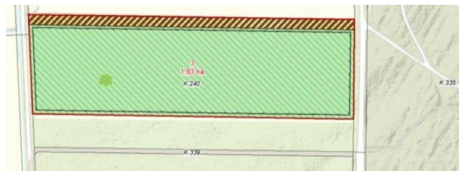
Perceel 1: 2 struweelhagen met tussenliggend bomen



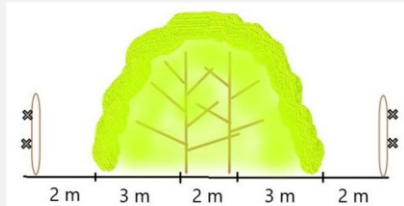
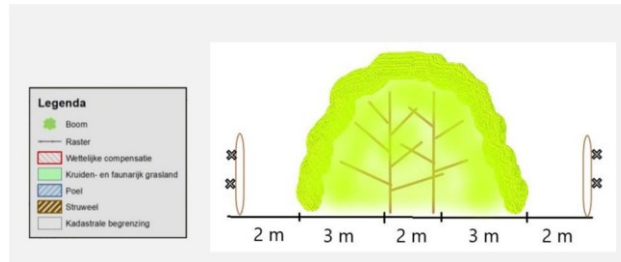
Perceel 2: 3 struweelhagen, tussenliggend bomen en een poel



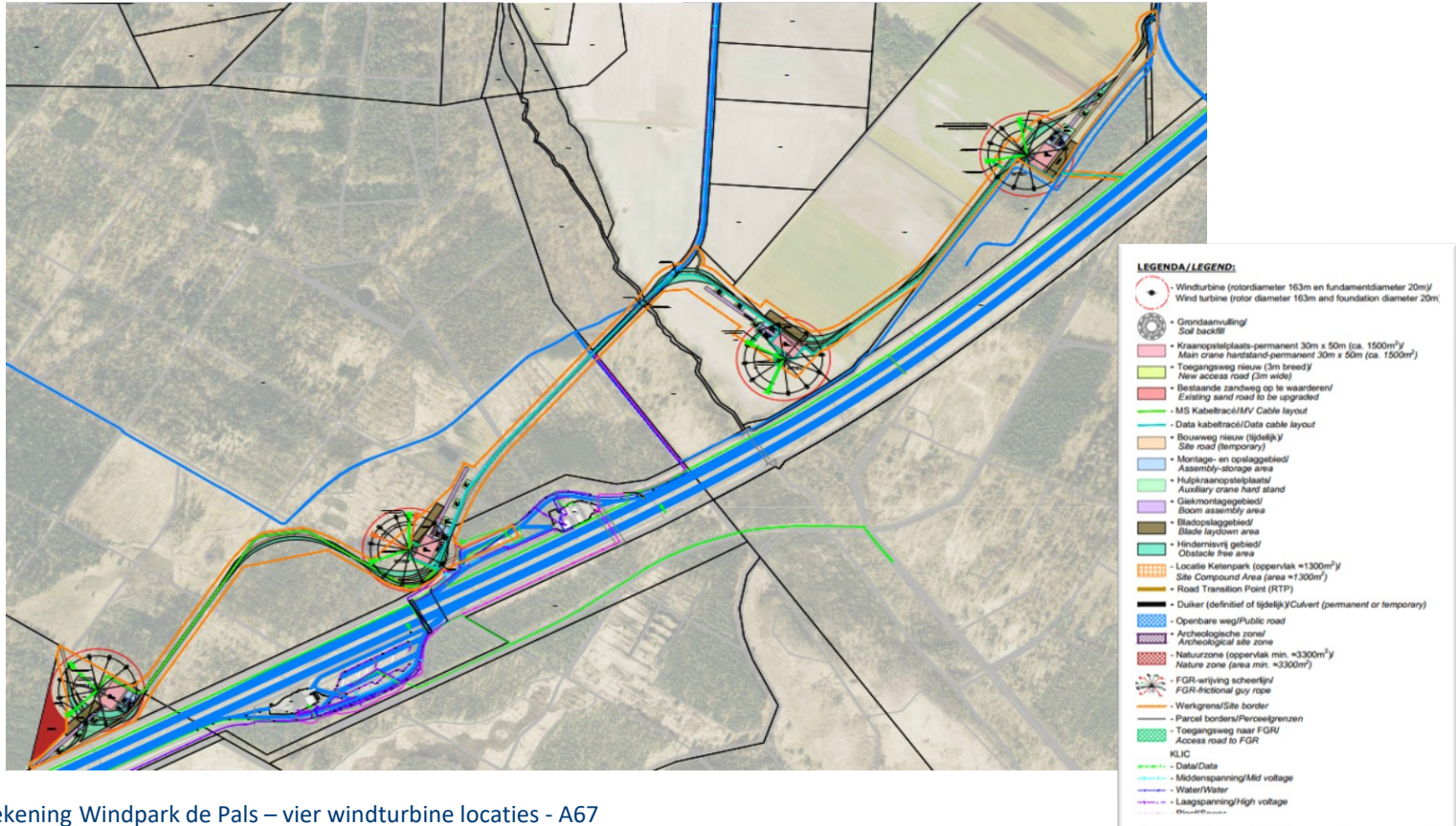
Perceel 3: 1 struweelhaag



Perceel 4: Droog schraalland



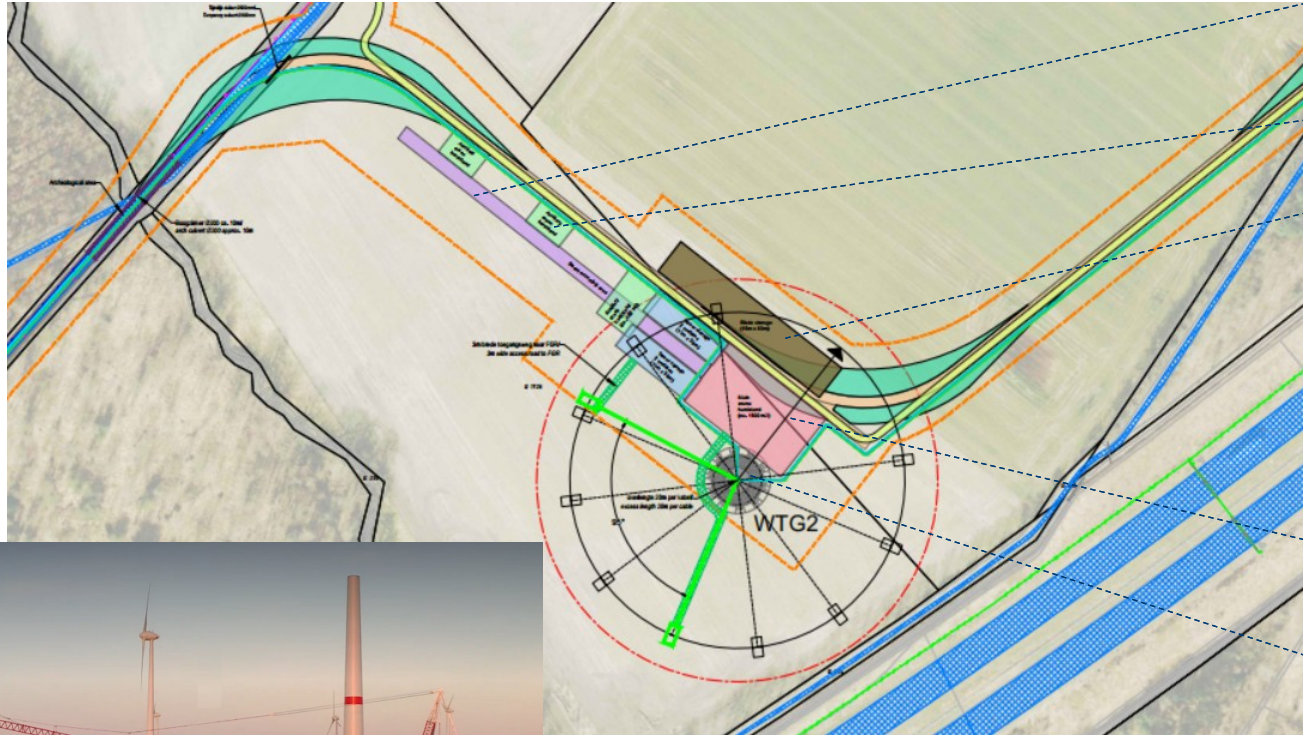
5. Werkzaamheden – layout 1



Overzichtstekening Windpark de Pals – vier windturbine locaties - A67



5. Werkzaamheden – layout 2



Kraanboom

Hulpkraan

Turbinebladen

Kraanplaats

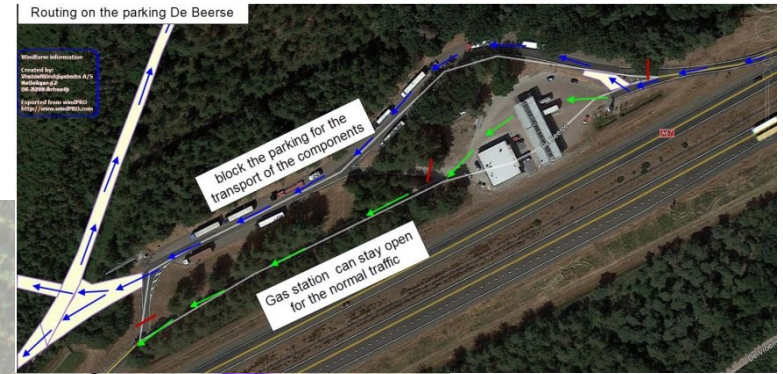
Fundatievoet



Overzichtstekening Windturbine 2 (WTG2)



5. Werkzaamheden – layout 3



Ingang tot het gebied – Windpark de Pals



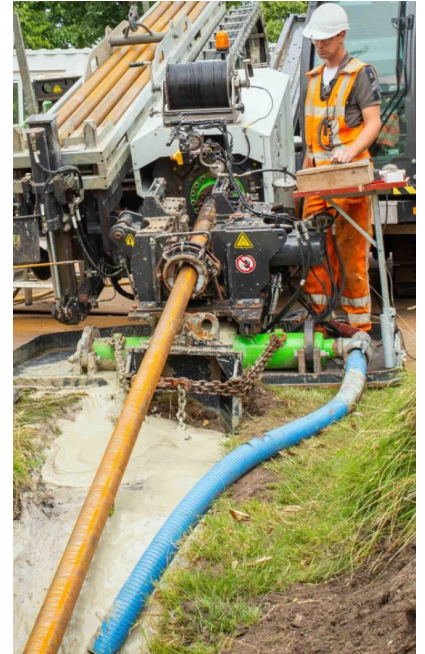
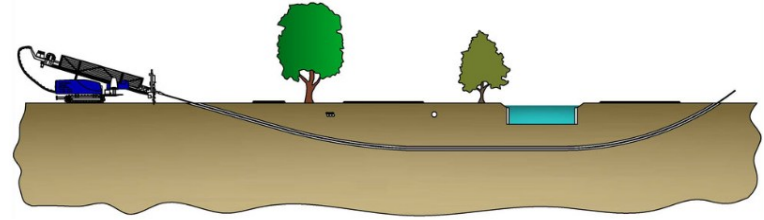
6. Bouwplanning op hoofdlijnen

Wanneer gebeurt wat?

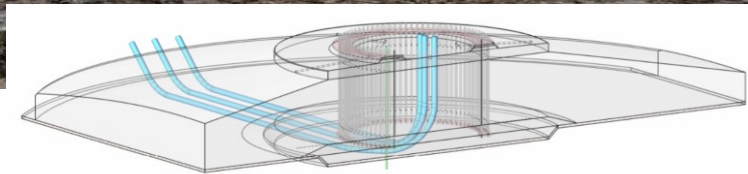
- mei '26 - Netaansluiting Enexis
- juni tot aug '26 - Wegen, kraanplaats WT1 t/m WT4.
- juli '26 tot dec '26 - **Aanleg kabels** (WT4 naar WT1).
- aug. '26 tot dec. '26 - Bouwen **Fundatievoet windturbine**
- jan. '27 - Levering en plaatsing trafo/netstation
- feb. '27 - Aanvoer windturbineonderdelen.
- mrt. '27 tot aug. '27 - **Opbouw en oplevering windturbines** (COD).



Aanleg kabel, 8 km. naar station Hapert



Fundatievoet windturbine



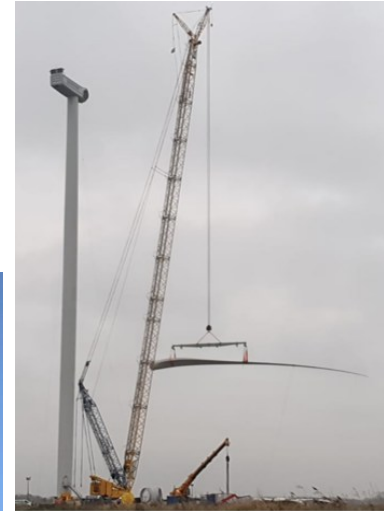
circa 2000 tongewicht, 830 m3 beton



Opbouwen en oplevering windturbine



Liebherr LG 1750 SXD4F2B, 750 ton



7. Opbrengsten en participatie I/II

Wat levert het op, ofwel wat is de maatschappelijke meerwaarde?

1. Duurzaamheidsfonds: geld bestemd voor duurzaamheidsprojecten binnen gemeente Bladel.
2. Windfonds: Windpark de Pals stort jaarlijk € 0,50 per geproduceerde MWh in het windfonds. Dit fonds is bestemd voor de ontwikkeling van de leefbaarheid van het gebied rondom Windpark de Pals. Door burgers, buurtverenigingen en wijkraden kan besloten worden aan welke zaken gelden besteed worden. Naar schatting komt dat neer op € 30.000,- per jaar en over de looptijd totaal € 600.000,- (breed gedragen, zinvol).
3. Energie delen: Kempenenergie – Kempenstroom (energiegemeenschap)
4. Natuurversterking: aankoop gronden, inrichting en beheer nieuwe natuur



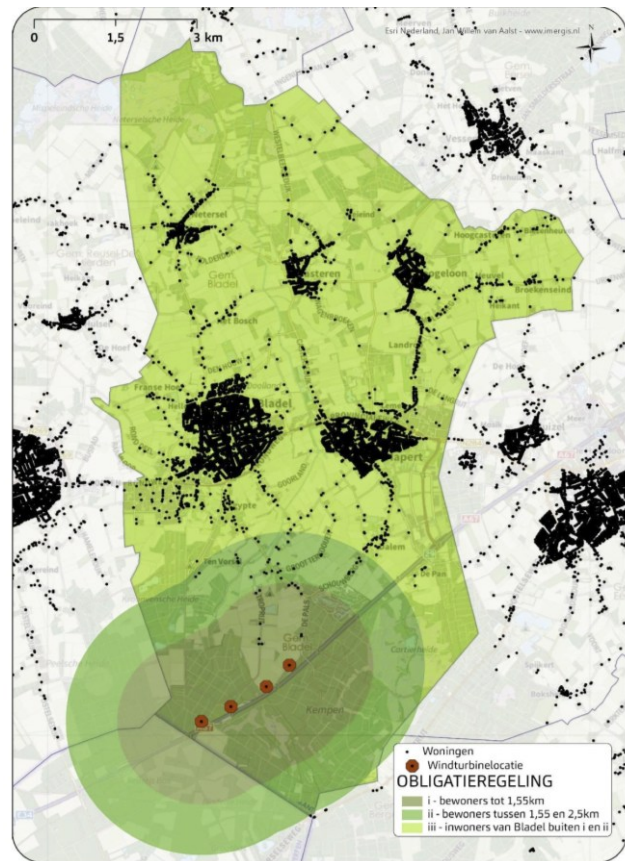
7. Opbrengsten en participatie II/II

Wat levert het op, ofwel wat is de maatschappelijke meerwaarde?

5. Obligatieregeling inwoners Bladel: Je kunt een obligatie kopen en daarover elk jaar een rente ontvangen. Hoe dichterbij je bij het windpark woont, hoe hoger de rente:

- Binnen 1,55 km van het windpark: 6% rente
- Tussen 1,55 en 2,5 km: 5% rente
- Overige inwoners van Bladel: 4% rente

Jaarlijks wordt er ongeveer € 60.000 aan rente uitgekeerd. Over de looptijd bedraagt dit circa € 450.000. Looptijd circa 8 jaar. Zodra bouwrisico eruit is wordt de regeling aangeboden.



8. Op de hoogte blijven

Waar kun je terecht voor meer informatie, vragen en klachten?

- Vanuit het project komen wij met een digitale tool, een app voor op de telefoon, waarin wij direct contact met de omgeving hebben.
- Hierin worden de (bouw) activiteiten vooraf aangekondigd en houden we de omgeving op de hoogte tijdens de verschillende bouw onderdelen.
- Via deze app kunnen jullie ook gelijk contact met ons opnemen.
- Zodra de app in de lucht komt, ruim voor de start bouw, zullen we dit per nieuwsbrief aan u laten weten.
- Op de website: www.windpark-depals.nl kunt u vanaf nu de informatie over het project vinden.
- In de lokale blad PC55 zullen ook de belangrijke transportdagen en wegwerkzaamheden vermeld worden.





Vragenronde



Bedankt!

Heb je nog vragen of opmerkingen?

Neem contact op met het team van Windpark de Pals:

Ronald Kloet – 06-45362379

Paul Sjoerds – 06-42559936

info@windpark-depals.nl



Markt 21

5531 BC Bladel

Bel: 0497 - 36 16 36

App: 06 - 10 81 77 48

Mail: info@bladel.nl



Meer weten?

Neem een kijkje op www.windpark-depals.nl

