

## **Bosch & van Rijn**

Groenmarktstraat 56  
3521 AV Utrecht  
030 – 677 6466

## **Auteurs**

Ing. Martijn Disco

## **Opdrachtgever**

Windpark de Pals BV  
Landsteinerlaan 31  
5644 DB Eindhoven



# Visualisaties

## Windpark de Pals



# Visualisaties

## Windpark de Pals

Datum  
10-11-2018

Versie  
1.0

Bosch & Van Rijn  
Groenmarktstraat 56  
3521 AV Utrecht

Tel: 030-677 6466  
Mail: [info@boschenvanrijn.nl](mailto:info@boschenvanrijn.nl)  
Web: [www.boschenvanrijn.nl](http://www.boschenvanrijn.nl)

© Bosch & Van Rijn 2018

Behoudens hetgeen met de opdrachtgever is overeengekomen, mag in dit rapport vervatte informatie niet aan derden worden bekendgemaakt. Bosch & Van Rijn BV is niet aansprakelijk voor schade door het gebruik van deze informatie

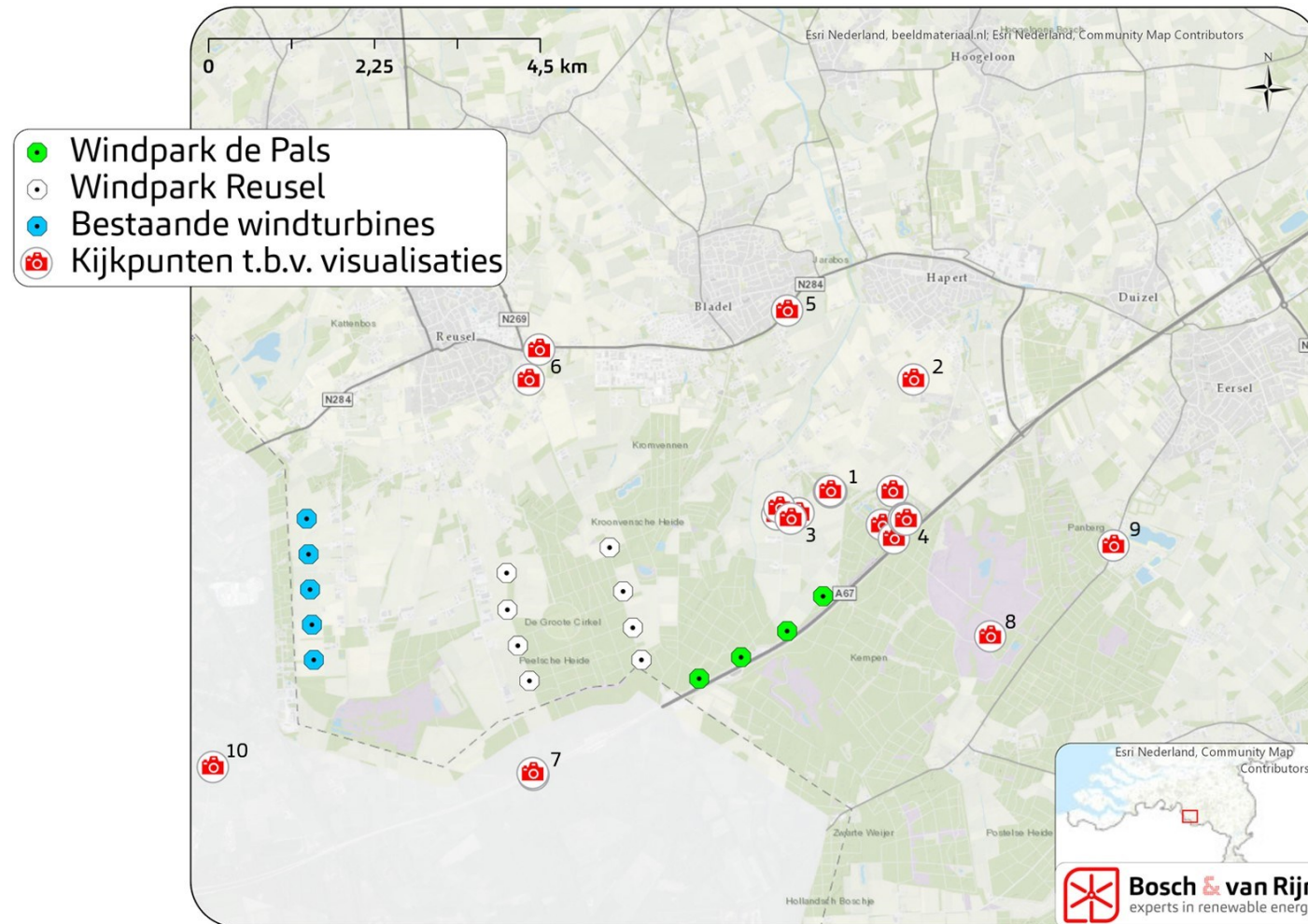


## Inhoudsopgave

<b>HOOFDSTUK 1</b>	<b>VISUALISATIES</b>	<b>3</b>
1.1	<i>Overzicht fotopunten</i>	4
1.2	<i>Kijkpunt 1a</i>	5
1.3	<i>Kijkpunt 1b</i>	10
1.4	<i>Kijkpunt 1c</i>	15
1.5	<i>Kijkpunt 1d</i>	20
1.6	<i>Kijkpunt 2</i>	25
1.7	<i>Kijkpunt 3a</i>	30
1.8	<i>Kijkpunt 3b</i>	35
1.9	<i>Kijkpunt 3c</i>	40
1.10	<i>Kijkpunt 3d</i>	45
1.11	<i>Kijkpunt 4d</i>	50
1.12	<i>Kijkpunt 4e</i>	55
1.13	<i>Kijkpunt 5</i>	60
1.14	<i>Kijkpunt 6b</i>	65
1.15	<i>Kijkpunt 7a</i>	70
1.16	<i>Kijkpunt 7b</i>	75
1.17	<i>Kijkpunt 8</i>	80
1.18	<i>Kijkpunt 10</i>	85

# Hoofdstuk 1 Visualisaties

### 1.1 Overzicht fotopunten



## 1.2 Kijkpunt 1a

---

Alternatief 1





Alternatief 2





Alternatief 3





VKA ondergrens





VKA bovengrens





### 1.3 Kijkpunt 1b

---

Alternatief 1





Alternatief 2





Alternatief 3





VKA ondergrens





VKA bovengrens



## 1.4 Kijkpunt 1c

---

Alternatief 1





Alternatief 2



Alternatief 3





VKA ondergrens



VKA bovengrens





## 1.5 Kijkpunt 1d

---

Alternatief 1



Alternatief 2





Alternatief 3



VKA ondergrens





VKA bovengrens



1.6 **Kijkpunt 2**

---

Alternatief 1





Alternatief 2



Alternatief 3





VKA ondergrens



VKA bovengrens





1.7 **Kijkpunt 3a**

---

Alternatief 1





Alternatief 2





Alternatief 3





VKA ondergrens





VKA bovengrens



**1.8**      **Kijkpunt 3b**

---

Alternatief 1





Alternatief 2



Alternatief 3





VKA ondergrens



VKA bovengrens





1.9 **Kijkpunt 3c**

---

Alternatief 1



Alternatief 2





Alternatief 3



VKA ondergrens





VKA bovengrens



**1.10**      **Kijkpunt 3d**

---

Alternatief 1





Alternatief 2





Alternatief 3





VKA ondergrens





VKA bovengrens





**1.11**      **Kijkpunt 4d**

---

Alternatief 1





Alternatief 2





Alternatief 3





VKA ondergrens





VKA bovengrens



**1.12**    **Kijkpunt 4e**

---

Alternatief 1





Alternatief 2



Alternatief 3





VKA ondergrens



VKA bovengrens





**1.13**    **Kijkpunt 5**

---

Alternatief 1



Alternatief 2





Alternatief 3



VKA ondergrens





VKA bovengrens



**1.14**      **Kijkpunt 6b**

---

Alternatief 1





Alternatief 2



Alternatief 3





VKA ondergrens



VKA bovengrens





**1.15**    **Kijkpunt 7a**

---

Alternatief 1



Alternatief 2





Alternatief 3



VKA ondergrens





VKA bovengrens



1.16 **Kijkpunt 7b**

---

Alternatief 1





Alternatief 2



Alternatief 3





VKA ondergrens



VKA bovengrens





**1.17**    **Kijkpunt 8**

---

Alternatief 1



Alternatief 2





Alternatief 3



VKA ondergrens





VKA bovengrens



**1.18**    **Kijkpunt 10**

---

Alternatief 1





Alternatief 2



Alternatief 3





VKA ondergrens



VKA bovengrens







**Bosch & van Rijn**  
experts in renewable energy

Groenmarktstraat 56  
3521 AV Utrecht  
[www.boschenvanrijn.nl](http://www.boschenvanrijn.nl)

